

Prof. MUDr. Jiří Raboch, DrSc.

Psychiatrická klinika 1. LF UK a
VFN



PSYCHIATRIE A SPOLEČNOST



DUŠEVNÍ PORUCHA

je syndrom charakterizovaný klinicky významným narušením kognice, emoční regulace nebo chování, které reflektují dysfunkce psychologických, biologických nebo vývojových procesů podmiňujících psychiku. Duševní poruchy jsou většinou sdruženy s nepohodou nebo narušením sociálních, profesionálních nebo jiných činností.

CELOŽIVOTNÍ PREVALENCE – NCS-R

DUŠEVNÍ PORUCHY USA	%	Věk začátku onemocnění (medián)
Afektivní poruchy	20,8	30
Úzkostné poruchy	28,8	11
Návykové nemoci	14,6	20
Poruchy chování	24,8	11
Duševní poruchy	46,4	14

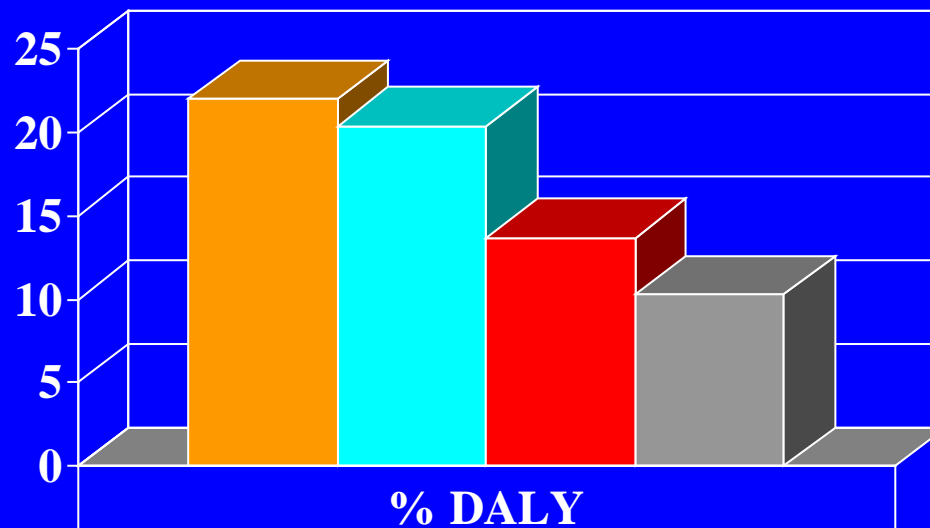
PREVALENCE DUŠEVNÍCH PORUCH (USA)

PORUCHA	CELOŽIVOTNÍ	ŽENY	MUŽI	1-ROČNÍ
Úzkostné poruchy	31,2	36,4	25,4	19,1
Poruchy nálady	21,4	24,9	17,5	9,7
Poruchy chování	25,0	21,6	28,6	10,5
Návykové poruchy	35,3	29,6	41,8	13,4
Celkem	57,4	56,5	58,4	32,4

PREVALENCE DUŠEVNÍCH PORUCH (SVĚT)

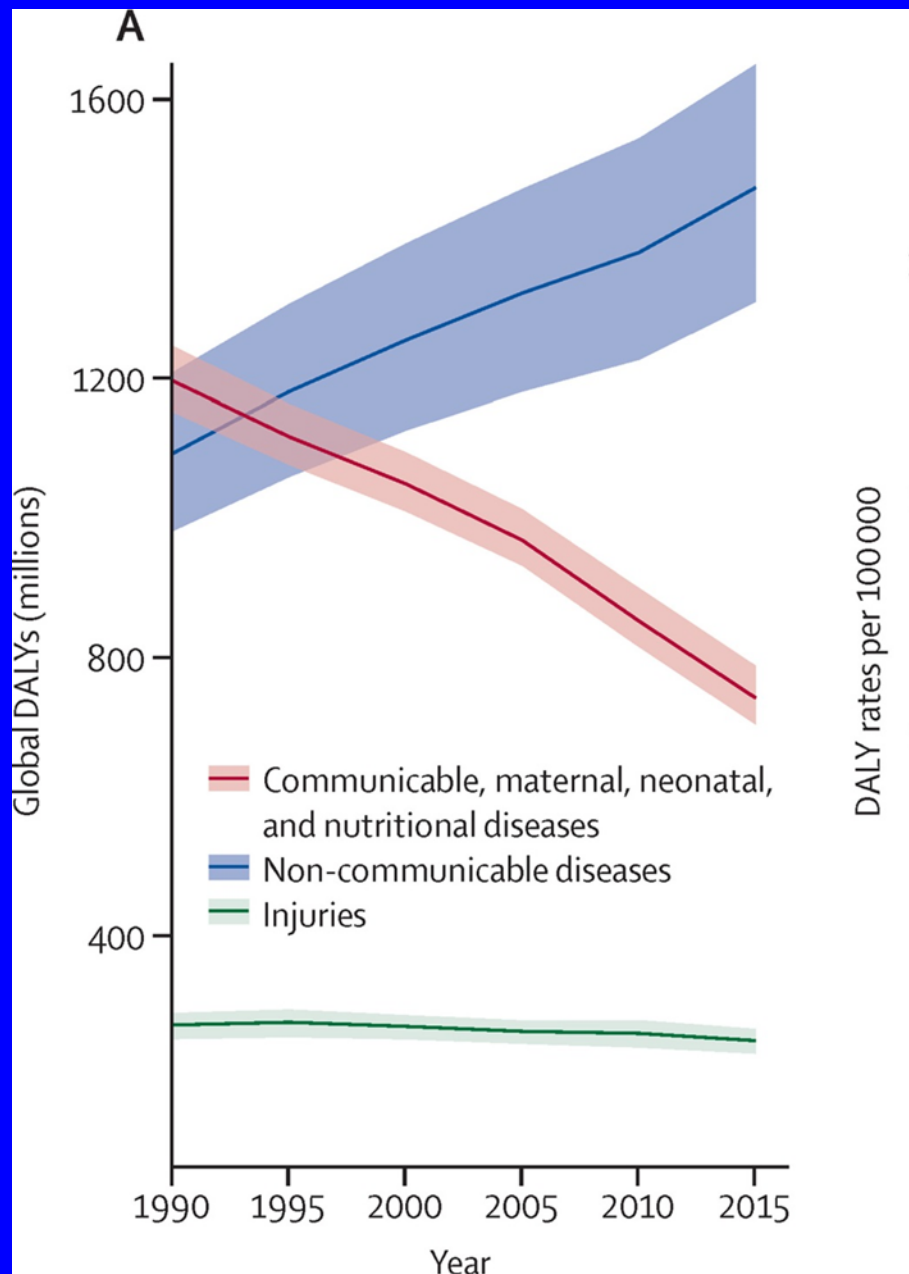
PORUCHA	CELOŽIVOTNÍ	ŽENY	MUŽI	1-ROČNÍ
Úzkostné poruchy	12,9	18,2	10,1	6,7
Poruchy nálady	9,6	14,0	7,3	5,4
Návykové poruchy	3,4	5,1	17,1	3,8
Celkem	29,1	32,1	31,6	17,6

WHO, WB: ZDRAVOTNÍ ZÁTĚŽ (DALY) ROZVINUTÉ STÁTY



■ neuropsychiat.	22
■ kardiovaskul.	20,4
■ onkolog.	13,7
■ úrazy	10,3

Global Burden of Disease Study 2015



PSYCHIATRIE – MEDICÍNSKÝ OBOR přírodovědné znalosti, filosofické postoje

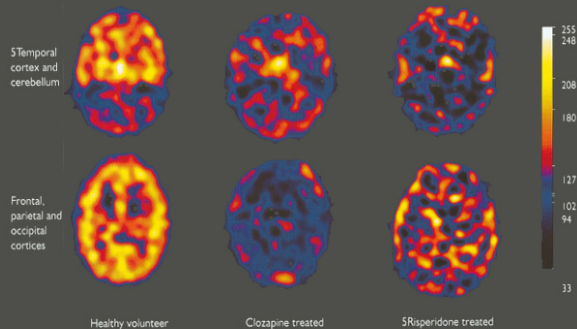
2 TRENDY

RESTRIKTIVNÍ
(TRESTAJÍCÍ)



Obr. 1. „Hydroterapie“ u duševně nemocných. Dřevoryt z XVI. století
(Foto: Bayer-Leverkusen.)

SPET SCANS OF 5-HT_{2A} RECEPTOR DENSITY



PERMISIVNÍ (LÉČÍCÍ,
MEDICINIZUJÍCÍ)

PSYCHIATRIE A LIDSTVO

- **MAGICKÉ PŘÍČINY DUŠEVNÍCH PORUCH – POSEDLOST ZLÝMI DUCHY, TIN, LABARTU, LABASU**
- **DUŠEVNÍ CHOROBA JAKO ZNÁMKA HŘÍCHU, MORÁLNÍ NEČISTOTY – ZAKLÍNÁNÍ, MODLITBY, TRESTÁNÍ**
- **LIDOVÉ LÉČITELSTVÍ – ŠAMANI, KNĚŽÍ, CHRÁMOVÉ LÉKAŘSTVÍ (ASKLEPIONY), LÉKAŘI**



DUŠEVNÍ CHOROBY A LIDSTVO



- **NEJSTARŠÍ LÉKAŘSKÉ DOKUMENTY - EBERSŮV POPYRUS z XV. stol. př. n.l., POSEDLOST, ZAŘÍKÁVÁNÍ ZLÝCH DUCHŮ**
- **BIBLICKÉ POPISY DUŠEVNÍCH PORUCH, NAPŘ. STARÝ ZÁKON, ŠÍLENSTVÍ KRÁLE SAULA (1000 – 985 př. n.l.) - TĚŽKÁ DEPRESE (BAP), DAVID – HRA NA HARFU**

MUZIKOTERAPIE

I bývalo, že kdykoli napadal boží duch Saula, David, bera harfu, hrával rukou svou i míval Saul polehčení a lépe se mu bývalo, neboť ten duch zlý odstupoval od něho.

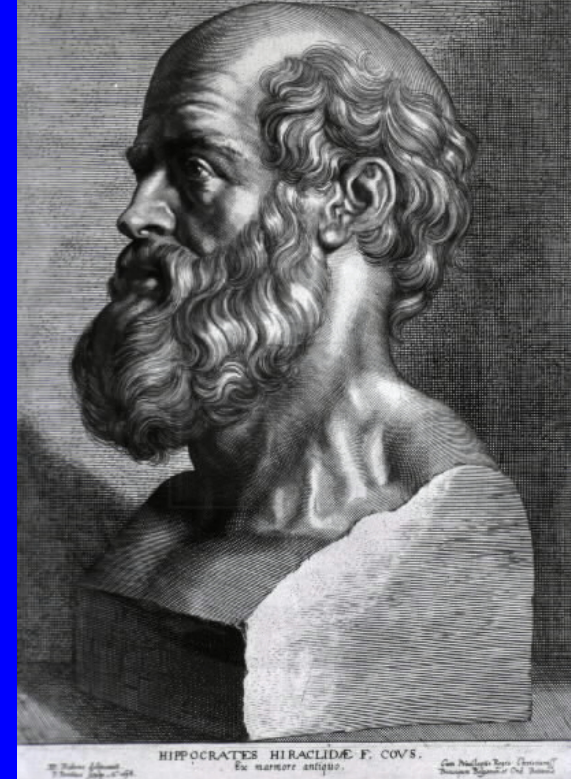
Kniha Samuelova I, kap. 16, odst. 23



HIPPOKRATES

(460 – 370 př. Kr.)

- 4 TĚLESNÉ ŠŤÁVY – SANGUIS, CHOLE, MELANCHOLE, FLEGMA
- PRVNÍ TYPOLOGIE – SANGUINIK, CHOLERIK, MELANCHOLIK, FLEGMATIK
- DUŠEVNÍ CHOROBA – DYSBALANCE TĚLESNÝCH ŠŤÁV V MOZKU
- PARANOIA – MELANCHOLIA, MANIA, FRENITIS x HYSTERIA
- LÉČBA – VENEPUNKCE, DÁVIDLA, PROJÍMADLA, POCENÍ ...





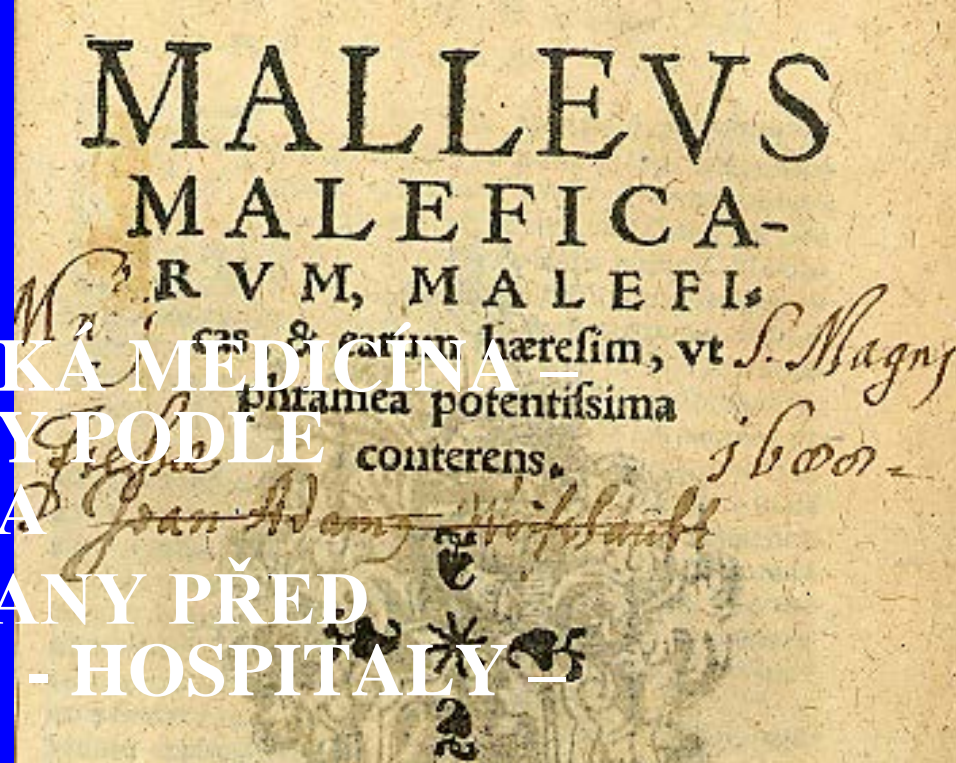
PÁD ŘÍŠE ZÁPADOŘÍMSKÉ (476 n.l.)



- **CLAUDIUS GALEN (129 – 200 p.n.l.)**
Corpus Galenicum – mozek centrum psychiky
- **ÚPADEK HUMANISTICKÉHO A VĚDECKÉHO VZDĚLÁNÍ V EVROPĚ**
- **MARCELLUS (3./4. stol.n.l.) - LYKANTROPIE**
- **CODEX THEODOSIANUS II (438 n.l.) – DUŠEVNÍ PORUCHY VYLOUČENY Z MEDICÍNY, STÁVAJÍ SE PŘEDMĚTEM NÁBOŽENSKÉHO HODNOCENÍ, STÍHÁNÍ „POSEDLÝCH“**

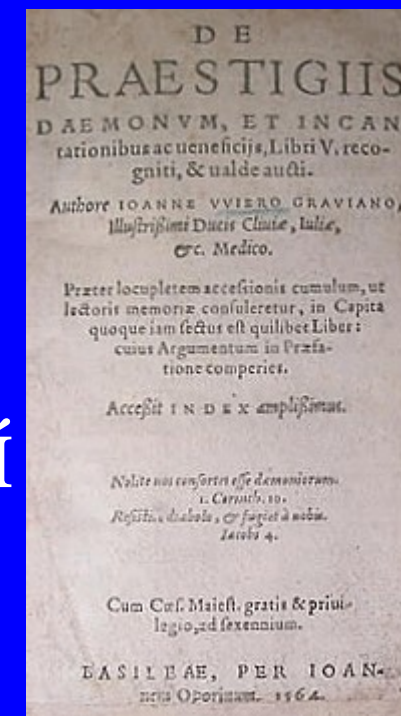
STŘEDOVĚK

- Od XI. stol. SCHOLASTICKÁ MEDICÍNA – DOGMATICKÉ VÝKLADY PODLE ARISTOTELA ČI GALENA
- CHRÁNIT ZDRAVÉ OBČANY PŘED DUŠEVNĚ NEMOCNÝMI - HOSPITALY – KLÁŠTĚRY
- DEMONOLOGICKÝ VÝKLAD, ŠÍLENTSTVÍ = ČARODEJNICTVÍ STIGMATA DIABOLI
- 1487 MALLEUS MALEFICARUM (DOMINIKÁNI JAKOB SPRENGER A HEINRICH KRAEMER)
- EXORCISMUS, ČARODEJNICKÉ PROCESY (SEVERNÍ MORAVA 1650 – 1680)



REFORMNÍ SNAHY

- XV. st. NEKLÁŠTERNÍ AZYLY
- BETHLEHEM, ŠPANĚLSKO
- RENESANCE, NÁVRAT K HUMANISMU
- VLASTNOSTI MYSLI JSOU OPĚT SPOJOVÁNY S TĚLEM A SOCIÁLNÍMI VLIVY
- **I. PSYCHIATRICKÁ REVOLUCE, J. WEYER (1515 – 1588), OSOBNÍ LÉKAŘ WILLIAMA BOHATÉHO Z CLEVES, DE PRESTIGIIS DAEMONUM - DUŠEVNÍ CHOROBY – MEDICÍNSKÉ PŘÍČINY**



XVII.-XVIII stol.

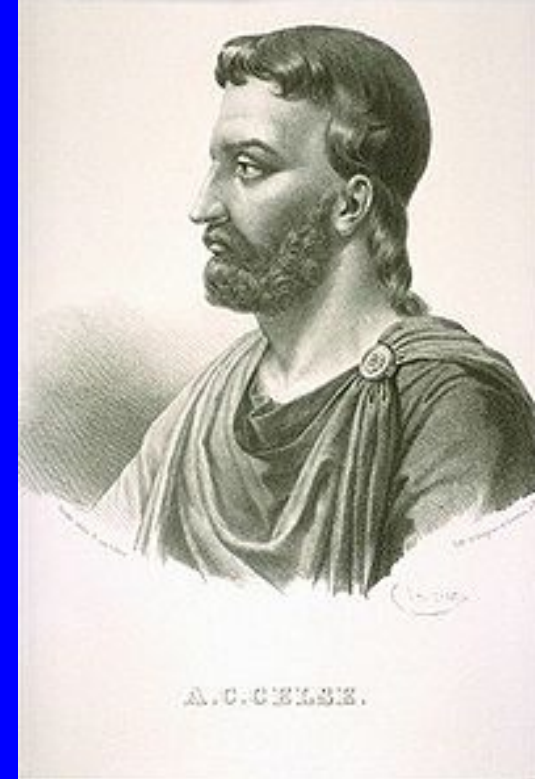
CORNELIUS CELSUS

(14 p.n.l. – 37 n.l.)

De medicina

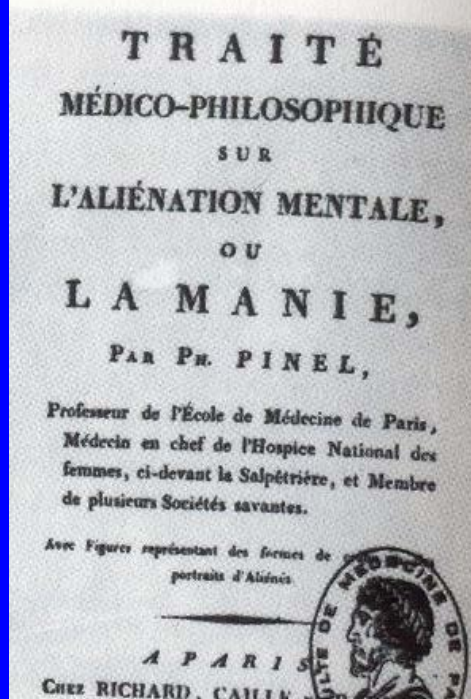
Fame, vinculis, plagis
coercendus est insanus

Duševně nemocný musí být
zkrocen hladem, bitím nebo
okovy

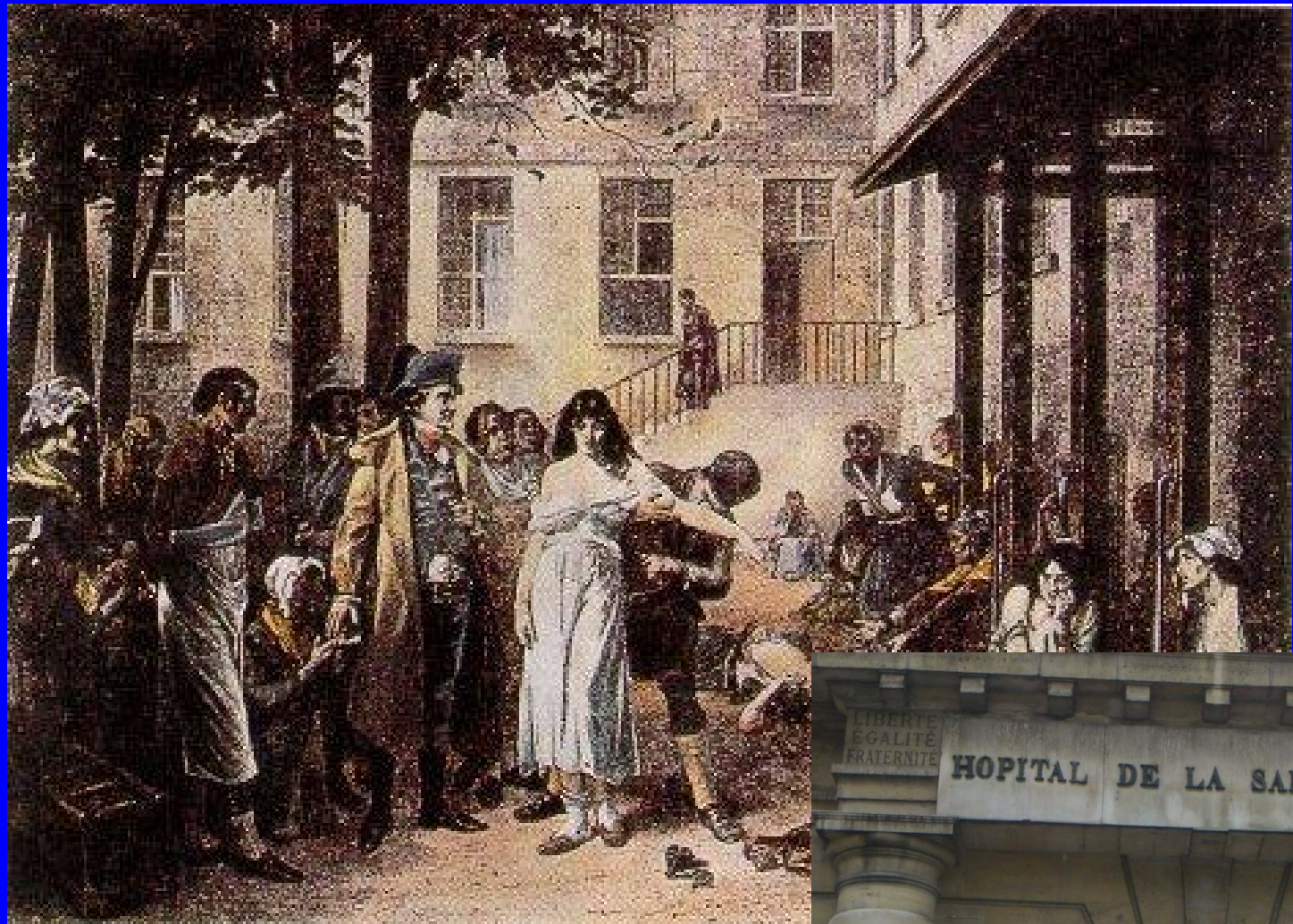


OSVÍCENSTVÍ

- VOLTAIRE, HOLBACH, HELVETIUS, DIDEROT, LAVOISIER, CABANIS
- **2. PSYCHIATRICKÁ REVOLUCE** – SKUTEČNÁ REFORMA PÉČE O DUŠEVNĚ NEMOCNÉ
- FRANCOUZSKÁ REVOLUCE (1789)
- FILIP PINEL – BICETRE (1793, MUŽI) SALPETRIERE (1795, ŽENY), TERAPEUTICKÝ REŽIM, LÉČBA PRACÍ, PSYCHODRAMA
- SYSTEMATICKÁ KLASIFIKACE DUŠEVNÍCH PORUCH

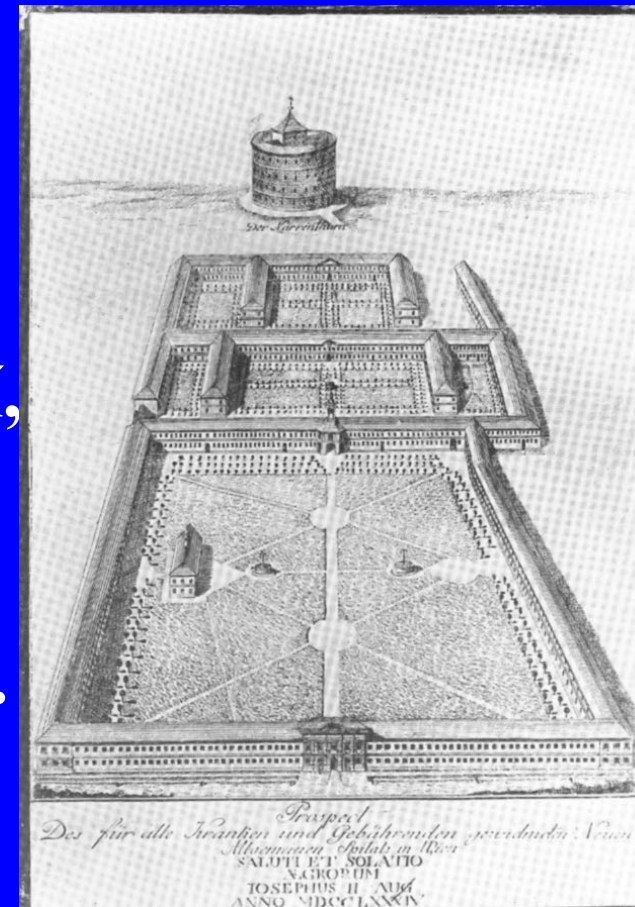


F. PINEL: „SŇAL DUŠEVNĚ NEMOCNÝM OKOVY“



STŘEDOEVROPSKÁ MEDICÍNA A PSYCHIATRIE PŘELOMU 19. A 20 STOLETÍ

- Virchowovská (Rudolf V., 1821–1902) buněčná medicína - „omnis cellula a cellula“
- Izolace duševně nemocných – ústavní psychiatrie
- Terapeutická skepse – tělesné cvičení, odpočinek, hydroterapie, elektroterapie
- Farmaka – opium, kafr, terpentýn ...



PSYCHIATRIE PŘELOMU 19. A 20. STOLETÍ

- Vídeňská lékařská „anatomická škola“, Karel Rokitský (1804–1878), Josef Škoda (1805–1881),
- Theodor Meynert (1833–1892) – organopatologické pojetí duševních nemocí
- Julius Wagner von Jauregg (1857–1940) malarioterapie progresivní paralýzy (syfilis) (Nobelova cena 1927)
- Egas Moniz (1874-1955) mozkové operace - leukotomie (Nobelova cena 1949)



MODERNÍ PSYCHIATRIE

19./20. století



Abb. 12. Kraepelin (5) auf der Wanderversammlung der Südwestdeutschen Psychiater in Baden-Baden, u. a. mit Alzheimer (3), Bethe (1), Gaupp (2), Nissl (4) (ca. 1910)

KLASIFIKACE DUŠEVNÍCH NEMOCÍ

- 1861 W. Griesinger - Einheitspsychose
- 1851 J. Falret – folie circulaire
- 1891 A. Pick – dementia praecox
- 1893 E. Kraepelin - učebnice
- 1911 E. Bleuler – schizofrenie
- 1912 K. Bonhoeffer – akutní exogenní reakční typy – útlum vědomí, změněné vědomí, deteriorace psychiky



Přelom 19. a 20. století

EVROPA/ČR



- Budování ústavní psychiatrie – psychózy
- Organická teorie duševních poruch
- 1900 S. Freud – analýza snů



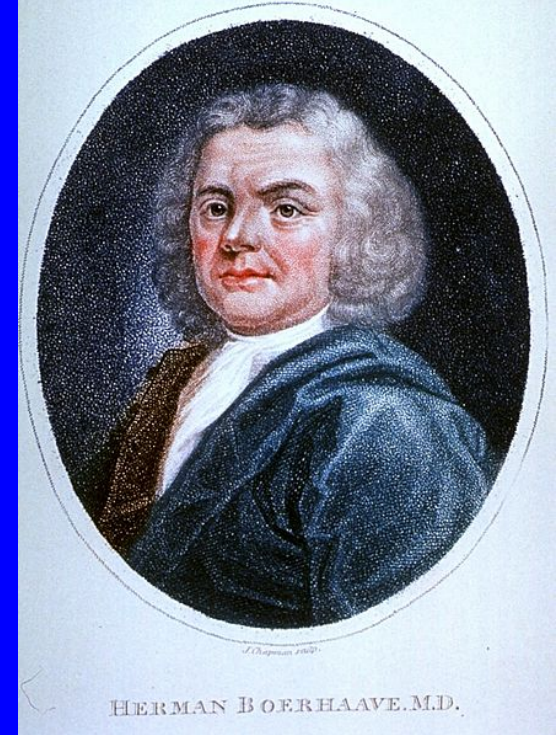
BIOLOGICKÁ LÉČBA



- Kruté, „šokové“ metody
- metasynkrisis – za římského císaře Nerona
- 17. století - iatrochemický směr – J.B.van Helmont

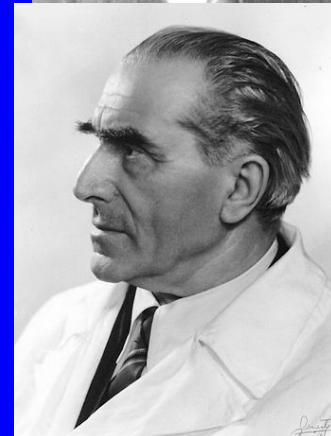
LÉČBA DUŠEVNÍCH PORUCH NUCENÝM POTÁPĚNÍM PACIENTŮ

- 18. stol. - Herman Boerhaave – benedictio maris
- Benjamin Rush (19. stol.) – ducking
- Johan Christian Reil (19. stol.) – unschädliche Tortur

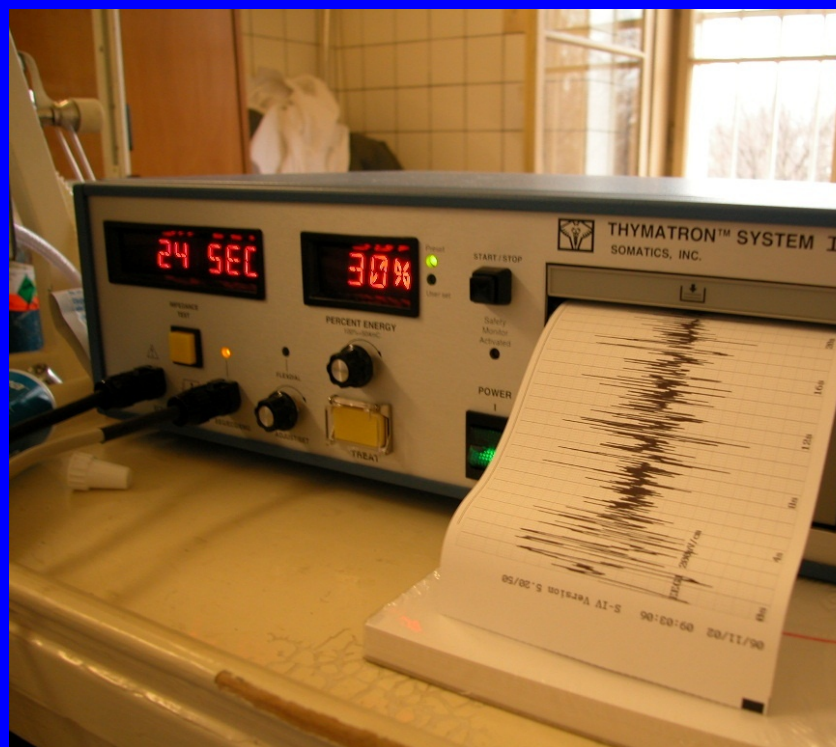


„ŠOKOVÁ“ TERAPIE VE 20. STOLETÍ

- Hypotéza – epileptický záchvat blokuje další rozvoj schizofrenie
- Ladislaus von Meduna – 1932 – kardiazolové šoky
- Manfred Sackel – 1935 – inzulinová komata
- Ugo Cerletti a Luigi Bini – 1938 – elektrokonvulze
- Repetitivní transkraniální magnetická stimulace mozku (George 1999)

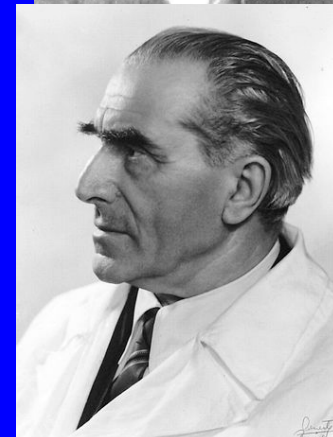


EKT laboratoř

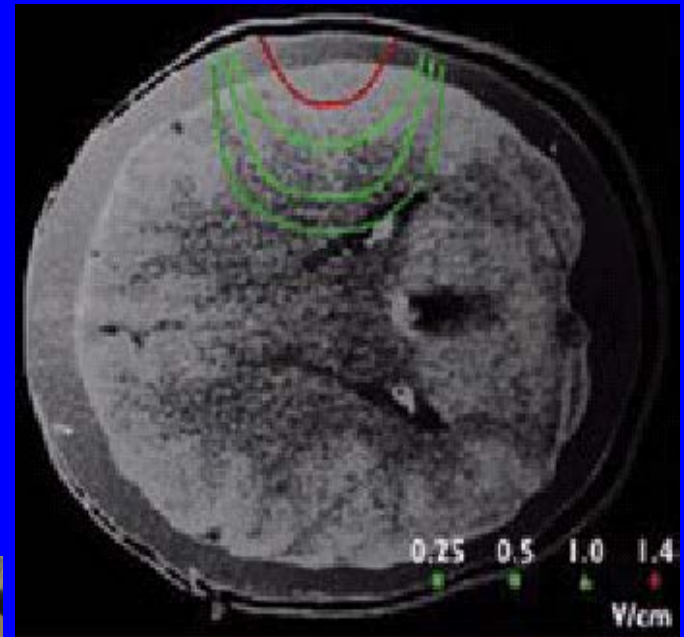


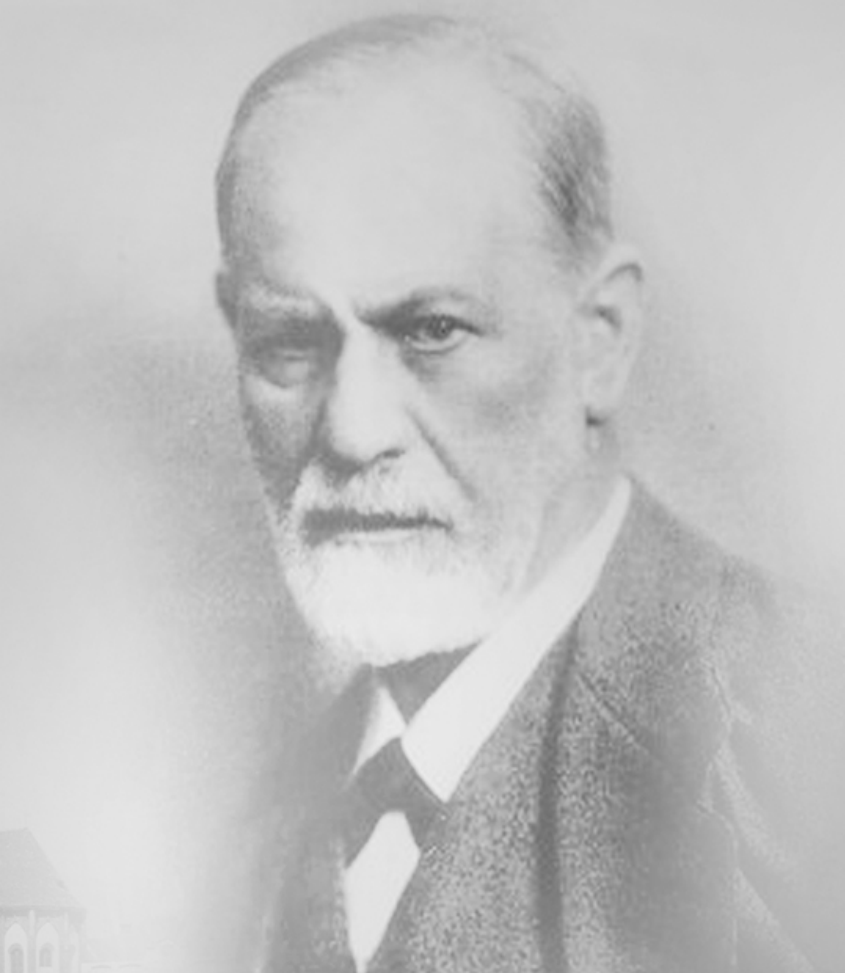
„ŠOKOVÁ“ TERAPIE VE 20. STOLETÍ

- Hypotéza – epileptický záchvat blokuje další rozvoj schizofrenie
- Ladislaus von Meduna – 1932 – kardiazolové šoky
- Manfred Sackel – 1935 – inzulinová komata
- Ugo Cerletti a Luigi Bini – 1938 – elektrokonvulze
- Repetitivní transkraniální magnetická stimulace mozku (George 1999)



rTMS laboratoř





SIGMUND FREUD

1856 - 1939

- TEORIE NEVĚDOMÍ
- METODA VOLNÝCH ASOCIACÍ
- PSYCHOSEXUÁLNÍ VÝVOJ
- PŘENOS,
PROTIPŘENOS

T.G. MASARYK

Světová revoluce

Praha 1936



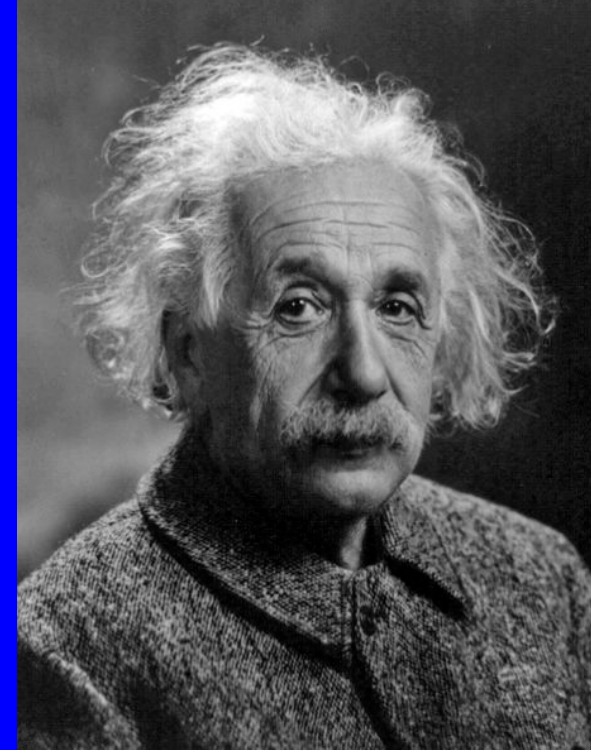
...Němec a podobně i my, poučení a pokažení Rusy, analyzujeme duši a okopáváme, kde v ní co tajuplného a chorobného. Angličan a Američan je stále naivnější, zajímá ho rébus více mechanický. Ale dovede se také důkladně pokazit moderními teoriemi, problémy a nadproblémy a popřípadě i směšnou psychologií Freudovou...

ALBERT EINSTEIN

21.4.1936

„...až do nedávné doby mi byla zjevná jen spekulativní síla Vašeho myšlení a mocný vliv na světový názor současné doby, aniž jsem si mohl zjednat jasno v otázce pravdivosti Vašich teorií.

V poslední době však jsem měl příležitost slyšet o několika o sobě málo významných případech, které však jakýkoliv jiný výklad než pomocí teorie potlačení podle mého přesvědčení vylučují.“



Fašismus a II. světová válka

- 1933 zákon o prevenci hereditárních chorob, 400 000 osob sterilizováno
- 1939 povolení euthanázie, na dětských odděleních zavražděno 10 000 dětí
- 1939 – 1940 v Německu zavražděno v rámci akce T4 70 000 psychiatrických pacientů, celkem do r. 1945 180 000
- Odchod mnoho židovských lékařů z kontinentální Evropy (S. Freud)



AKCE T4 – dr. Karl Brandt

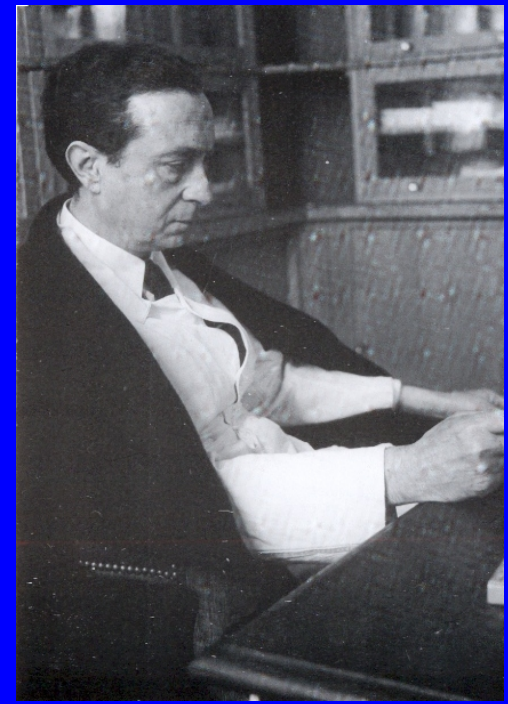
... zavražděním 70 273 pacientů se ušetří
Německé vládě za 10 let 33 731 040 vajíček
a 3 710 414 německých marek a 40
feniků... byly spočítány také úspory
zeleniny a dalšího
proviantu...

Jaroszewski, 1993



Druhá polovina 20. století - USA

- 50-tá léta psychoanalýza
- 1952 Delay a Deniker – chlorpromazin
- 60-tá léta sociální přístupy, komunitní psychiatrie
- 70-tá léta epidemiologické výzkumy
- 80-tá léta nové klasifikační systémy DSM III, MKN 10, biologická psychiatrie,
- 90-tá léta evidence-based medicine, cost-effectiveness, Global Burden of Disease
- **3. PSYCHIATRICKÁ REVOLUCE**



NOBELOVA CENA ZA MEDICÍNU V ROCE 2 000

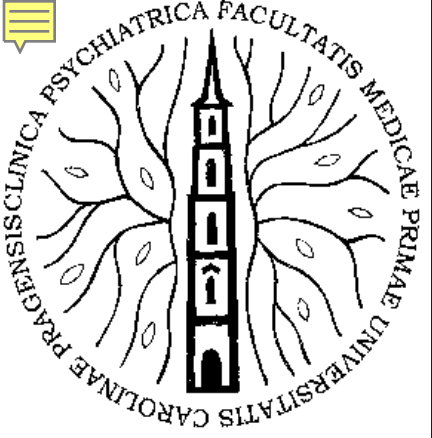
- ❑ **ARVID CARLSSON** – dopamin a psychomotorika
- ❑ **PAUL GREENGAARD** – mechanismus účinku dopaminu a dalších neurotransmiterů
- ❑ **ERIC KANDEL** – molekulární mechanismy ovlivnění činnosti synapsí





Disability Adjusted Life Years

	2004	2030
1	Resp. infekce	Unipolární deprese
2	Střevní infekce	ICHS
3	Unipolární deprese	Dopravní nehody
4	ICHS	Cerebrovaskulární
5	HIV/AIDS	Obst. chor. plicní
6	Cerebrovaskulární	Ztráty sluchu
7	Nízká porodní váha	Vrozené vady
8	Perinatální poškození	HIV/AIDS
9	Dopravní nehody	Cukrovka
10	Cukrovka	neonatální infekce

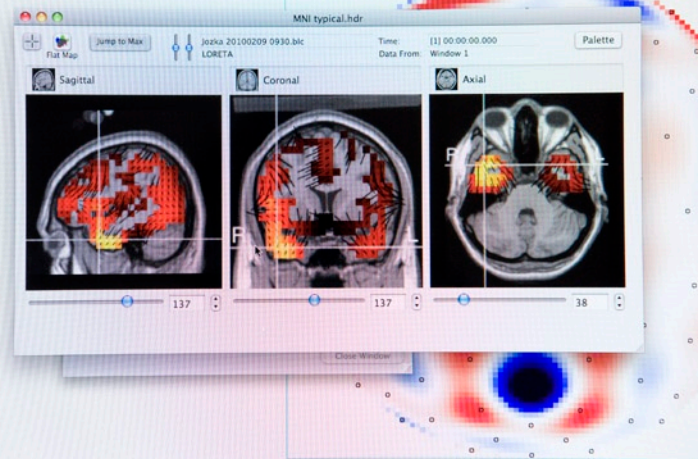


PSYCHIATRIE VE VFN

- 1790 ÚSTAV PRO DUŠEVNÍ CHORÉ – CUSTODIAE MENTE CAPTORUM
- 1822 KLÁŠTER U SV. KATEŘINY – „STARÝ DŮM“
- 1844 NOVÝ DŮM, DOC. KAREL RIEDL



Psychiatrická klinika VFN 2016



NEUES HAUS 1840 - 1844

ALTES HAUS 1822

DĚKUJI ZA VAŠI POZORNOST!



K. K. IRREN ANSTALT.

St. Ca. Beata

Lichteit